

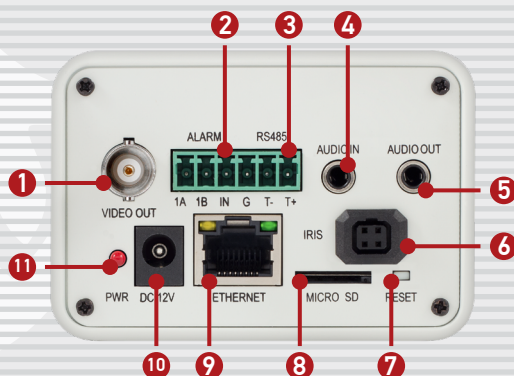
# B2230

2-мегапиксельная камера  
с поддержкой кодирования  
H.265



- Поддержка кодирования H.265
- До 25 кадров в секунду при разрешении 1920x1080
- Аппаратный WDR
- Аудиовход и аудиовыход (дуплекс)
- Режим “День/Ночь”
- Одновременное кодирование: H.265/H.264/MJPEG
- Аудиовход и аудиовыход (дуплекс)
- Поддержка 2DNR/3DNR
- Многозонный детектор движения
- Подключение внешних датчиков тревоги
- Поддержка карт памяти MicroSDXC
- Поддержка технологии PoE
- Поддержка ONVIF

IP-КАМЕРА B2230 ПОДДЕРЖИВАЕТ НОВЫЙ ТИП КОДИРОВАНИЯ – H.265, БЛАГОДАРЯ ЧЕМУ ЗНАЧИТЕЛЬНО СНИЖЕНА ЗАГРУЗКА КАНАЛА ПЕРЕДАЧИ ДАННЫХ И ЗАНИМАЕМОЕ АРХИВОМ МЕСТО, ПО СРАВНЕНИЮ С КОДЕКОМ H.264. НОВЫЙ ДВУХМЕГАПИКСЕЛЬНЫЙ СЕНСОР С ПОДДЕРЖКОЙ АППАРАТНОЙ РЕАЛИЗАЦИИ WDR ОБЕСПЕЧИВАЕТ ВЫСОКОЕ КАЧЕСТВО ИЗОБРАЖЕНИЯ ДАЖЕ В ТРУДНЫХ УСЛОВИЯХ ОСВЕЩЕННОСТИ.

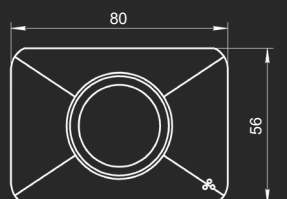


- |                          |                                    |
|--------------------------|------------------------------------|
| 1 - Видеовыход BNC       | 7 - Сброс настроек                 |
| 2 - Тревожные вход/выход | 8 - Слот карты памяти MicroSD/SDHC |
| 3 - Разъем RS485         | 9 - Сетевой разъем                 |
| 4 - Аудиовход            | 10 - Разъем питания                |
| 5 - Аудиовыход           | 11 - Индикатор питания             |
| 6 - Разъем APD           |                                    |

ОБЩИЕ ХАРАКТЕРИСТИКИ			
Модель	B2230	Безопасность	ICMP, ONVIF 2.01 Многоуровневый доступ пользователей с защитой паролем (3 учетные записи)
Сенсор	2 Мп 1/3" КМОП-сенсор Panasonic, День/Ночь	Соединение	DHCP, статический адрес
Размер сенсора	5.35x3.00 мм	События	<b>ЗАПИСЬ И СОБЫТИЯ</b> Многозонный детектор движения с регулировкой чувствительности (4 зоны), сетевая ошибка, тревожный вход
Чувствительность ИК-фильтр	0.01 лк (день)/0.003 лк (ночь)	Отправка по почте	Кадры (установка разрешения): по событию, по расписанию периодически
Электронный затвор	1/25 - 1/8000 с, настройка макс. значения	Отправка на FTP	Кадры (выбор разрешения): по событию, по расписанию периодически
Усиление (APU)	Регулировка от 0 до 255	Карта памяти	Видео (выбор типа потока): по событию, по расписанию
WDR	Аппаратный		Кадры (выбор разрешения): по событию, по расписанию периодически
Шумоподавление	2DNR (3 предустановки), 3DNR (регулировка уровня)		Видео (выбор типа потока): по событию, по расписанию
Сигнал/шум	Не менее 50 дБ		
Дополнительно	Поддержка карт памяти MicroSD/SDXC (до 256 Гб)		
ОБЪЕКТИВ*		РАЗЪЕМЫ	
Тип объектива	Сменный, крепление C/CS	Порты/Разъемы	RJ-45, разъем питания, видеовыход BNC, сброс настроек (Reset), разъем RS485, разъем для установки карты памяти, разъем APD, 1 аудиовход, 1 аудиовыход
Диафрагма	Автоматическое управление (DC Drive)	Тревожный вход/выход	1 тревожный вход 1 тревожный выход Режимы тревожного входа: NO, NC
ВИДЕО		Индикация	Сетевая активность, питание
Видеопоток	H.265 Main Profile H.264 Baseline Profile/Main Profile/ High Profile Motion JPEG (двойное кодирование)	УПРАВЛЕНИЕ/НАСТРОЙКА	
Разрешение	Основной поток: 1920x1080, 1280x720 Альтернативный поток: 960x540, 640x360, 480x268, 320x176	Управление	Профессиональное ПО для записи и мониторинга, ПО для поиска и настройки IP-камер (в комплекте) Веб-браузер IE 11.0 или выше
Скорость кадров	H.265/H.264/Motion JPEG: до 25 к/с для всех разрешений	ЭКСПЛУАТАЦИЯ	
Кодирование	H.265: пользовательские настройки, предустановки (3 фиксированных) H.264: пользовательские настройки, предустановки (3 фиксированных) Motion JPEG: пользовательские настройки, предустановки (3 фиксированных)	Питание	12 В (пост. ток) PoE IEEE 802.3 af (Class 2)
Поток	VBR; CBR: настройка отклонения скорости потока (6 установок)	Питание от БП**	3.2 Вт
Скорость потока	от 32 кбит/с до 16 Мбит/с	Питание от PoE	4.8 Вт
Изображение	Яркость, контраст, насыщенность, оттенок, резкость, гамма-коррекция Отражение, переворот, APU Маска приватности (до 4-х зон)	Рабочая температура	От -10 до +50°C (без образования конденсата)
Баланс белого	Авто / Вручную	Размеры (шхвхг)	80x56x153 мм (без кронштейна и объектива)
Экранное меню	Название, время/дата, день недели, скорость потока, частота кадров, количество подключений	Вес (нетто)	537 г
		Материал корпуса	Металл
АУДИО		МИНИМАЛЬНЫЕ ТРЕБОВАНИЯ	
Аудио	Вход, выход	Сетевая карта	Да
Компрессия	G.711 a-law/u-law, G726	Браузер	Internet Explorer 9.0 или выше
Частота дискретизации	8, 32 кГц	ОС	Windows 10, 8, 7, Vista
Режим работы	Дуплекс, симплекс	Процессор	2.8 ГГц Intel или AMD
Дополнительно	Регулировка усиления	ОЗУ	1 Гб (рекомендуется 2 Гб и выше)
		Видеокарта	256 Мб
СЕТЬ		КОМПЛЕКТ ПОСТАВКИ	
Интерфейсы	10BASE-T/100BASE-TX	Комплект поставки	IP-камера (с установленной защитной крышкой), терминальный блок (6 контактов, тревожные вход/выход, RS485), компакт-диск (с документацией и ПО), упаковочная тара
Сетевые протоколы	TCP/IP, UDP, DHCP, IPv4/IPv6, ARP, FTP, SMTP, DDNS, NTP, HTTP, HTTPS, RTSP, RTP, SSL, PPTP, DNS, UPnP, Bonjour, PPPoE (PAP, CHAP), IGMP,		

\* Объектив в комплект поставки не входит и приобретается отдельно.

\*\* Источник питания в комплект поставки не входит и приобретается отдельно.



Внимание! При покупке изделия проверяйте комплектацию и отсутствие механических повреждений. Характеристики изделия могут быть изменены без предварительного уведомления.