

ИСПЫТАНО. НАДЕЖНО.



4G
Wi-Fi



REMOTE
FOCUS



Vandal



UltraPoE
60W

BEWARD

IP ВИДЕОНАБЛЮДЕНИЕ

IP-камеры H.265 / H.264

IP-видеорегистраторы H.264

IP-видеодомофония

Сетевое оборудование

Объективы CS / M12, аксессуары

Программное обеспечение IP VISOR™

Программное обеспечение BRC™



BEWARD - российский разработчик и производитель оборудования для систем видеонаблюдения. Новейшие разработки в области видеонаблюдения, инновационные IP-камеры, а также профессиональное программное обеспечение для систем IP-видеонаблюдения.

**ПРОФЕССИОНАЛЬНОЕ ОБОРУДОВАНИЕ
ДЛЯ СИСТЕМ IP ВИДЕОНАБЛЮДЕНИЯ**

Компания «НПП «Бевард» (BEWARD) была основана в 2004 году как разработчик и производитель IP-камер. Эффективное использование мирового опыта в области IP-решений позволило компании максимально снизить стоимость выпускаемой продукции. Приоритетом BEWARD является производство высокотехнологичного и надежного оборудования, которое позволяет решать самые сложные задачи. Среди монтажных организаций и торговых посредников компания имеет репутацию надежного партнера по поставкам оборудования для систем видеонаблюдения.

Основная цель BEWARD – это высокий уровень качества продукции с одновременным обеспечением ее надежности и конкурентоспособности за счет:

- Применения самых современных материалов и комплектующих высокого качества от ведущих мировых производителей
- Жесткого многоступенчатого процесса тестирования и контроля всего производимого оборудования перед отгрузкой заказчику
- Привлечения специалистов высокой квалификации, постоянного повышения их профессионального уровня
- Разработки конкурентоспособной и надежной продукции, соответствующей ожиданиям потребителя
- Адаптации выпускаемой продукции к российским погодным условиям
- Строгого соблюдения и выполнения требований по контролю качества, определенных международными стандартами ISO 9001

Преследуя цель постоянного технологического совершенствования, BEWARD продолжает развитие новых направлений, таких как видеонаблюдение с использованием облачных технологий (сервис CamDrive), предоставление комплексных решений в сфере системной интеграции - проектирование и консультирование на всех этапах пуско-наладки инженерных систем (компания BEWARD Engineering).

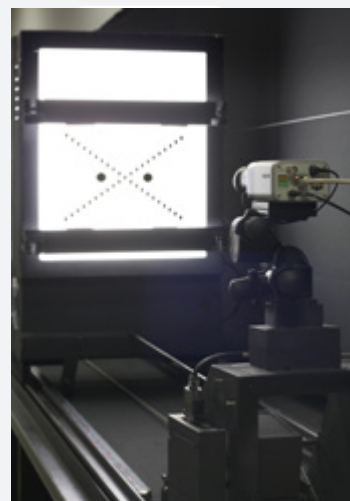
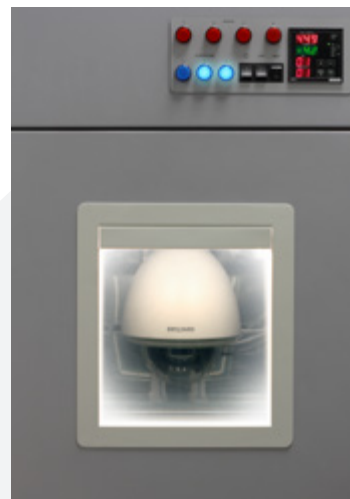
Инновационные разработки применяемые в оборудовании BEWARD:

- BEWARD - это оборудование для профессиональных систем видеонаблюдения
- Модельный ряд формируется на основе требований российского рынка
- Уникальные решения BEWARD исправно работают в суровых климатических условиях
- Оборудование BEWARD для интеллектуальных транспортных систем
- Заявляемые параметры и функции оборудования реально испытаны и надежно работают
- Возможность адаптации ПО под конкретные требования проектов
- Оборудование BEWARD поддерживается ведущими системными интеграторами: ISS, Cisco, Macroscop, ITV / AxxonSoft, Trassir и др.

BEWARD предлагает широкий ассортимент оборудования для профессиональных систем видеонаблюдения. Продуктовая линейка BEWARD включает в себя:

- IP-камеры с самым широким на рынке перечнем опций
- IP-видеосерверы и IP-видеорегистраторы (NVR)
- Сетевое оборудование
- IP-видеодомофоны
- Мегапиксельные объективы
- Собственное программное обеспечение

Решения с использованием оборудования BEWARD, реализованные в России, включают такие проекты как оснащение охранным видеонаблюдением многоквартирных домов г. Москвы – проект «Безопасный город»; использование камер BEWARD в составе интеллектуальной транспортной системы г. Москвы, в проекте «Безопасные школы» г. Москвы; камеры BEWARD в составе системы видеонаблюдения аэропорта г. Сочи; видеоконтроль дорог до олимпийских объектов г. Сочи: Адлер - Красная поляна; использование оборудования BEWARD в системах видеонаблюдения на территориях вокзалов Москвы и ряда других городов; установка IP-камер BEWARD на Центральном стадионе Красноярска.



IP-камеры

В серия

Отличительные хар-ки:

- Разрешение 5 / 2 - 1 Мп
- Кодирование: H.265, H.264
- Опции: 4G / Wi-Fi / PoE
- Аппаратный WDR: Double Scan
- Удаленная настройка фокуса (моторизованный объектив)
- ИК-подсветка до 120 м

BD серия

Отличительные хар-ки:

- Разрешение 12 Мп - 2 Мп
- Кодирование: H.264 HP/MP/VP
- Аппаратный WDR: Double Scan до 120 дБ
- Автофокусировка (моторизованный объектив)
- Fisheye IP-камеры

N серия

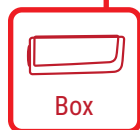
Особенности:

- Разрешение 2 Мп - VGA
- Кодирование: H.264, MJPEG
- PIR датчик
- Поддержка Wi-Fi

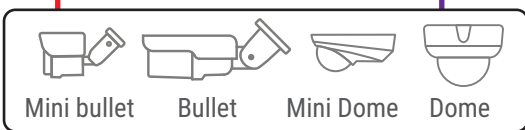
PTZ

Отличительные хар-ки:

- Разрешение 3 Мп - 2 Мп
- Кодирование: H.265, H.264 HP/MP/VP
- Оптический зум до 30x
- Аппаратный WDR: Double Scan
- Система очистки стекла
- ИК-подсветка до 500 м
- Поддержка Ultra PoE 60 Вт



Box

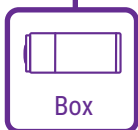


Mini bullet

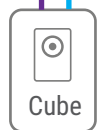
Bullet

Mini Dome

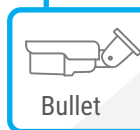
Dome



Box



Cube



Bullet

ОБЪЕКТИВ НА ВЫБОР, УСТАНОВКА В ТЕРМОКОЖУХ



УЛИЧНЫЕ ОПЦИИ

до 50 км Wi-Fi

до 20 км по оптоволокну

ПИТАНИЕ НА ВЫБОР

до -60°C для арктики

IP-видеосерверы

IP-ВИДЕОРЕГИСТРАТОРЫ

Non-PC

- Разрешение до 6 Мп
- До 32 каналов
- Запись до 800 к/с
- Объем до 32 ТБ
- До 16 портов с PoE
- Поддержка Onvif
- OS Linux

PC-Based

- Разрешение до 6 Мп
- До 36 каналов
- Запись до 600 к/с
- Объем до 16 ТБ
- Embedded OS
- Системый HDD SSD
- Аксессуары

IP-ВИДЕОКОДЕРЫ

- До 8 каналов
- Audio / Видео
- H.264, MJPEG
- D1 - 960H
- До 25 к/с
- Поддержка 4G
- Поддержка Wi-Fi

Сетевое оборудование

ПРОВОДНОЕ ОБОРУДОВАНИЕ

- Коммутаторы управляемые/неуправляемые
- до 24 портов с поддержкой PoE (до 440 Вт)
 - до 4 портов SFP
- PoE концентраторы/инжекторы/сплиттеры
- Поддержка Ultra/High PoE, до 60 Вт
- Оптические модули SFP
- Медиаконвертеры
- Аксессуары

БЕСПРОВОДНОЕ ОБОРУДОВАНИЕ

- Точки доступа Wi-Fi
- Антенны Wi-Fi
- Частота 2.2-2.7 ГГц
 - Усиление до 27 dBi
- Кабели, переходники

IP-видеодомофоны

Вызывные SIP-видеопанели

- Конвертеры одно- и многоабонентских аналоговых домофонов
- Мобильный клиент iOS/Android
- Аксессуары

Объективы

- Фиксированные, до 3 Мп
- Варифокальные, без АРД, до 5 Мп
- Варифокальные, с АРД, до 10 Мп
- Объективы M12, до 3 Мп

Системы передачи видеосигнала

Комплекты для передачи видео по Wi-Fi

- Уличные "точка-точка", до 20 км
- Уличные до 7 IP-камер или видеосерверов, до 20 км

Программное обеспечение

Аналоговые видеокамеры

Аксессуары

- Источники питания
- Кронштейны
- ИК-подсветка
- Устройства грозозащиты

Компания BEWARD разрабатывает и производит большое количество моделей IP-камер и их опций, что дает возможность пользователю выбрать наиболее оптимальный вариант в каждом конкретном случае.

Для упрощения выбора все IP-камеры разделены на серии, объединяющие их по основным показателям и потребительским свойствам.

Серии IP-камер BEWARD:

N серия

Особенности:

Простота настроек
Простота использования
Низкая цена

BD серия

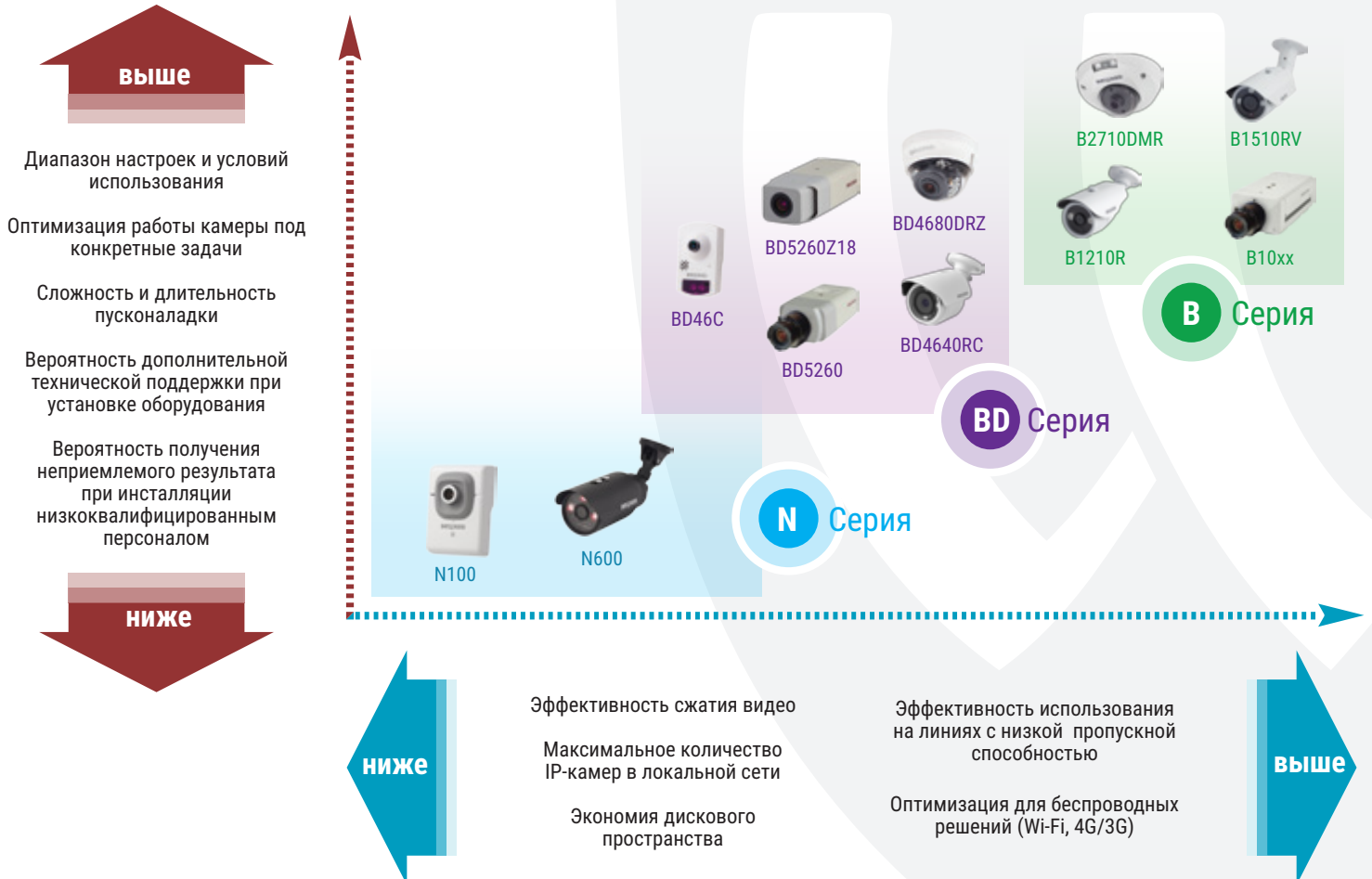
Особенности:

Максимальное разрешение видеопотока
Максимальная чувствительность
Наилучшая детализация изображения

B серия

Особенности:

Максимальная эффективность сжатия видеопотока
Оптимизация для беспроводных решений (4G, Wi-Fi)
Широкий выбор опций под специализированные задачи





до 1/1,8"
SONY Exmor
SONY Exmor R



от 1 Мп до 5 Мп
до 2560 x 1920 пкс
до 50(60) кадр/с



variofocal / fixed
Remote focus
варио ИК-подсветка



antivandal
арктическая
до -60°C

Серия В – линейка профессиональных IP-камер повышенной надежности, предназначенных для установки внутри помещений и на улице. Имеется широкий модельный ряд и выбор опций для решения обширного круга задач. Рекомендуются для использования в любых условиях.

Автономная система контроля доступа

2 MEGA
PIXEL
B2230L



Система по распознаванию автономеров уже встроена в саму IP-камеру B2230L. Таким образом, не нужно приобретать дополнительное ПО, сервера или лицензию. Все необходимое уже присутствует в модели, а стоимость окончательного решения по распознаванию номеров уже заложена в цену камеры и не потребует дополнительных расходов.

- Схема подключения проще и отказоустойчивее
- Не нужно покупать дополнительное оборудование
- Не нужно покупать лицензию
- Гибкая настройка системы под конкретный проект
- Техподдержка и обслуживание от одной компании
- Разработана специально под номера стран СНГ
- Не воспринимает набор цифр как автомобильный номер

Если автомобильный номер в кадре содержится в списке на допуск, то камера дает сигнал на тревожный выход, который можно использовать для управления шлагбаумами, воротами и прочими системами ограничения доступа авто.

Основные характеристики:

- Скорость распознавания – 1 номер в секунду
- Скорость автомобиля для распознавания номера, до 10 км/ч
- Угол распознавания - до 30 градусов в 2-х плоскостях.
- Точность распознавания - 98% (не распознанный номер будет распознаваться через 1 секунду).
- Поддержка номеров: автомобильный прямоугольный, такси.
- Поддержка 2-х и 3-х значных регионов
- Double Scan - 2-х кратный аппаратный WDR, до 120 дБ

4 MEGA
PIXEL

Exmor R
SONY

H.265
B4320



H.265 - Удвоенная эффективность кодирования

IP-камеры с кодеком H.265 обеспечивают в 2 раза большую эффективность сжатия видео без потери качества изображения, по сравнению с распространенными в настоящее время алгоритмами, применяемыми в обычных IP-камерах.

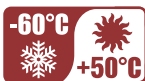
Там, где из соображений экономии битрейта изображение сжималось кодеком H.264 заведомо чрезмерно, и артефакты компрессии мешали эффективному считыванию деталей операторами и видеоаналитикой, теперь можно получить лучшую информативность.

2 MEGA
PIXEL

Exmor.
SONY



IP66



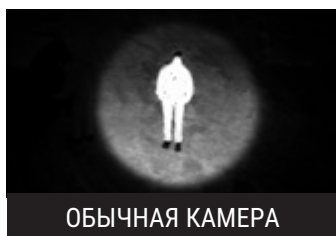
Основные характеристики:

- 2 Мп 1/2.8" КМОП-сенсор SONY Exmor
- Моторизованный объектив, на выбор:
2.8 - 11.0 мм, от 29 до 90° (по горизонтали)
7.0 - 22.0 мм: от 17 до 39° (по горизонтали)
- Мощный двухкаскадный обогрев
- Чувствительность до 0.0001 лк
- Варифокальная ИК-подсветка до 120 м
- Функции: DWDR, шумоподавление 2D/3DNR
- Уличное исполнение IP66, от -60°C до +50°C
- Питание: 12 VDC/ 220 VAC/ High PoE на выбор
- Кодирование H.264 HP/MP/VP и MJPEG
- Цвет корпуса на выбор: черный и белый

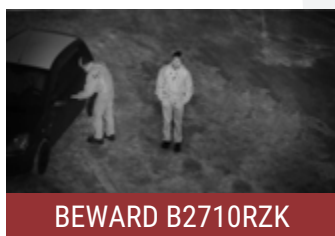


Герметичное подключение внутри камеры

Холодный старт без предпускового прогрева при -60°C



ОБЫЧНАЯ КАМЕРА



BEWARD B2710RZK

Вариофокальная ИК-подсветка до 120 м

IP-камера B2710RZK оснащена ИК-подсветкой с возможностью удаленной настройки и увеличенным ресурсом работы. Это позволяет подстраивать угол подсветки под текущий угол обзора камеры, поэтому освещение распределяется равномерно, и изображение хорошо различимо целиком.

Мощный двухкаскадный обогрев

Многоступенчатая система микроклимата позволяет оптимизировать энергопотребление камеры при средне-низких температурах, что позволяет избежать резких перепадов температуры и локальных перегревов внутри камеры и увеличить срок её службы. Применение специальных морозостойких материалов и компонентов (прокладки, смазка и вентилятор) позволяет сохранять температуру внутри камеры в рабочем диапазоне даже при понижении температуры окружающей среды до -60°C.

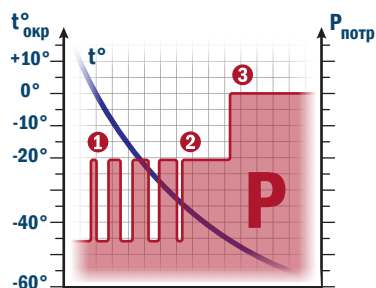


График зависимости потребляемой мощности от температуры окружающей среды

Ступени системы микроклимата:

- 1 Первый каскад (вкл/выкл)
- 2 Первый каскад постоянно
- 3 Первый + второй каскад

2 Мп - B2710RCVZ
1.3 Мп - B1510RCVZ
f = 2.8–8.0 мм



Exmor.
SONY



Удаленное управление объективом

Наличие привода варифокального объектива позволяет производить удаленную настройку угла обзора камеры – как при пуско-наладке системы, так и во время эксплуатации при необходимости изменения поля обзора. А если по каким-то причинам сбилась фокусировка (например, в связи с вибрацией в месте установки) можно подстроить фокусировку объектива удаленно посредством программного обеспечения либо через веб-браузер. Этот функционал намного ускоряет монтаж (достаточно просто спозиционировать IP-камеру в нужном направлении) и облегчает её использование, особенно при установке камеры в труднодоступных местах и при сложных погодных условиях.

B12CR



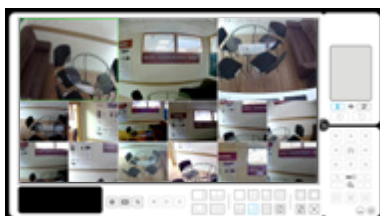
Модель	B12C	B1510	B1510RV (Z)	B1510DV (Z)	B1510DR	B1510DMR	B1210R	B2710RVQ
Сенсор	1Мп 1/4"	1.3Мп 1/3"					1Мп 1/4"	2 Мп 1/2,8"
Особенность сенсора	--	Exmor					--	Exmor
Чувствительность	Ночь	0.1 лк	0,002 лк			0,05 лк		0.005 лк
Разрешение		1280x720	1280x960			1280x720		1920x1080
Кадров в секунду		25						
Wide Dynamic Range (WDR)		DWDR						
Формат сжатия		H.264 MP	H.264 MP/BP, MJPEG	H.264 HP	H.264 MP/BP, MJPEG			
Дополнительно		Wi-Fi, 4G	4G				--	RZQ моторизованный объектив
B12CR	встр. динамик	PIR						
B12CRW	и микрофон	PIR, Wi-Fi						
Объектив, мм	Mount	M12 на выбор	C/CS	--		M12		--
	мм			2.8 - 11 мм, (Z) - моторизованный		2.8/3.6/8/6/12/16 на выбор		2.8 - 11 мм
ИК-подсветка		--	+				Угол на выбор	Варио, до 90 м



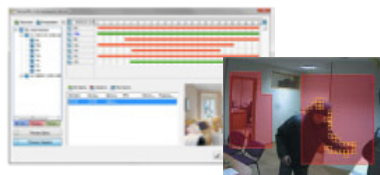
Модель	B5650	B2710	B2710RV (Z)	B2710DV (Z)	B2710DR	B2710DMR	B2710R	B2710RZK
Сенсор	5Мп 1/1.8"	2 Мп 1/2,8"						2 Мп 1/2,8"
Особенность сенсора	Exmor R	Exmor						Exmor
Чувствительность	Ночь	0,003 лк	0.005 лк				0.005 лк	
Разрешение		2592x1920	1920x1080				1920x1080	
Кадров в секунду		25						
Wide Dynamic Range (WDR)		DWDR						
Формат сжатия		H.265, H.264	H.264 MP/BP, MJPEG	H.264 HP	H.264 MP/BP, MJPEG			
Дополнительно								220VAC / High PoE (опции)
Объектив, мм	Mount	C/CS	--		M12		--	
	мм		2.8 - 11 мм, (Z) - моторизованный		2.8/3.6/8/6/12/16 на выбор		2.8 - 11 мм, моторизованный	
ИК-подсветка		--	+				Угол на выбор	Варио, до 120 м

N серия

N серия - это линейка бюджетных IP-камер, предназначенных для установки внутри помещений и на улице. Имеются модели стандартного и мегапиксельного разрешения. Рекомендуются для использования в домах, коттеджах, офисах, гостиницах.



Отображение до 16 камер на экране компьютера



Многозонный детектор движения и продвинутый планировщик записи



Модель	N520	N600	N630	N6603
Сенсор	1/2.7" КМОП	1/4" КМОП		
Разрешение	2 Мп	VGA	1 Мп	VGA
Скорость кадров	30 к/с			
Объектив	4.0 мм, F1.8	4.3 мм, F2.0	4.0 мм, F1.8	4.0 мм, F1.5
Угол обзора по горизонтали	72°	50°	52°	35°
Подсветка	-	ИК-подсветка		
Микрофон	Встроенный	-		Микрофонный вход
Кодирование	H.264 BP, MPEG-4, MJPEG			MPEG-4, MJPEG
Карта памяти	microSDHC (до 32 Гб)			
Корпус	Для помещений	Уличный, IP66		
Питание	5 В	12 В, PoE		
Рабочий диапазон температур	-10°C...+50°C	-40°C...+50°C		-65°C...+50°C
Дополнительно	PIR, Wi-Fi	-		"холодный старт"



до 1/1,7"
SONY Exmor
SONY Exmor R



от 2 Мп до 12 Мп
до 4000 x 3000 пкс
до 50 (60) кадр/с



variofocal / fixed
P-Iris, autofocus
Fisheye 360°



аппаратный WDR:
Double Scan,
до 120 дБ

IP-камеры серии BD - линейка профессиональных мегапиксельных IP-камер, предназначенных для установки внутри помещений и на улице. Благодаря высокой чувствительности используемых сенсоров, наличию функции WDR и шумоподавлению NR, является оптимальным решением для установки в местах с плохой освещенностью или ее резкими перепадами, в частности, для круглосуточного видеонаблюдения на дорогах.

4K

BD3990FL2
для помещений,
микрофон
и динамик

BD3990FLM
уличная, IP66,
от -40 до +50°C



Объектив Fisheye

Благодаря особенностям объектива типа Fisheye пользователи получают возможность контролировать обширные площади без мертвых зон с обзором 360° с помощью только лишь одной камеры. Изображение, получаемое от камеры с таким объективом, эффективно корректируется специальными алгоритмами, и картинка преобразуется в привычный формат 16:9.

Hardware Dewarping - аппаратное устранение искажения

Функция Hardware Dewarping, реализуемая на стороне камеры, устраняет геометрические искажения картинки, что позволяет получать исправленное, "прямоугольное" изображение вместо "круглого" (традиционного для камер кругового обзора), аналогично использованию нескольких обычных камер.

Управление по ePTZ

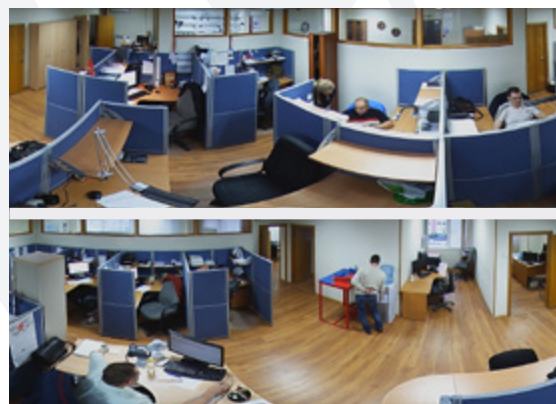
Благодаря электронной функции ePTZ, пользователь на получаемом изображении с помощью мыши может выбирать интересующий его ракурс и производить электронное увеличение изображения.



РЕЖИМ 4 В 1



РЕЖИМ ДВОЙНОЙ ПАНОРАМЫ



6 MEGA
PIXEL

Exmor R™
SONY



**AUTO
FOCUS**



6 Мп - BD3670M
2 Мп - BD3730M

**AUTO
FOCUS**



BD5260Z18
2 Мп, 18x зум
f = 4.7 - 84.6 мм

Автоматическая подстройка фокусировки (ABF)

Благодаря функции ABF любой объектив, установленный на **BD3670M / BD3730M** превращается в объектив с автофокусом. Можно удаленно менять положение матрицы, подстраивая таким образом фокусировку изображения максимально точно.

Автофокус и удаленное управление зумом

Наличие скоростного зум-объектива с автофокусом, решает проблему расфокусировки при удалении/приближении. Камера автоматически настроит фокус при переходе между режимами день/ночь, или если сбился фокус в результате вибраций. Можно удаленно регулировать угол обзора, управляя трансфокатором посредством программного обеспечения либо через веб-браузер.

Широкий выбор оборудования

Присутствует множество вариантов конструктивного и функционального исполнения для различных IP-камер. Например, уличные, антивандальные, компактные камеры с фиксированным, вариофокальным, моторизованным объективом. Таким образом, становится возможно подобрать идеальное устройство для конкретной задачи.

Модель	BD5260xx	BD3730xx	BD4330xx	BD4640xx	BD4680xx	BD3670xx	BD3990xx
Сенсор	2Мп 1/2,8"	2 Мп 1/1.9"	2 Мп 1/2.7"	4 Мп 1/3"	4 Мп 1/3"	6 Мп 1/1.8"	12 Мп 1/7"
Тип сенсора	Exmor R		КМОП	OmniBSI-2		Exmor R	Exmor R
Особенность сенсора	DoubleScan			BSI CMOS			
Разрешение, пкс	1920x1080		1920x1080	2688x1512	2688x1512	3072x2048	4000x3000
Кадров в секунду	60		25	15	30	30	20
Wide Dynamic Range (WDR)	2X Scan	2X Scan	DWDR	2X @ 2 МП	2X Scan	DWDR	DWDR
Конструктивное исполнение	Box	Box			Box	Box	
			BD43CW	BD46C	RV	FL2	FL2
			DM	RC	RVZ		FLM
				RCV2	DRZ		
				DM	DRV		
				DR	DV		
				DS	DVZ		



Корпус Box
BD-серии



C Cube для помещений,
объектив на выбор

Модель	BDxxC	
Объектив	мм	2.8/3.6/4.2/6/8/12/16
	Особен.	Объектив на выбор
Питание	DC 12V или PoE	
Особенность	ИК-подсветка	
	Динамик, микрофон BDxxCW Wi-Fi	



DS Mini Dome для помещений с
питанием активного микрофона

Модель	BDxxDS	
Объектив	мм	2.8/3.6/4.2/6/8/12/16
	Особен.	Объектив на выбор
Питание	PoE	



FL2 FLM компактный Fisheye:
уличный, для помещений

Модель	BDxxFLx	
Объектив	мм	1.65 FishEye
	Особен.	
Питание	DC 12V, PoE	
Динамик и микрофон	только для FL2	



DR Dome для помещений
объектив на выбор

Модель	BDxxDR	
Объектив	мм	2.8/3.6/4.2/6/8/12/16
	Особен.	Объектив на выбор
Питание	DC 12V, AC 24V, PoE	



DRZ DRV Dome для помещений
с вариообъективом

Модель	BDxxDRZ		BDxxDRV
Объектив	мм	3.0 - 9.0 (моторизованный)	3.0 - 9.0 (варифокальный)
	Особен.	Автопривод	-
Питание	DC 12V, AC 24V, PoE		



DM Уличный mini Dome
антивандальный

Модель	BDxxDM	
Объектив	мм	2.8/3.6/4.2/6/8/12/16
	Особен.	Объектив на выбор
Питание	PoE	
Герметичный разъем, IP67	+	



DVZ DV Уличный Dome
антивандальный

Модель	BDxxDVZ		BDxxDV
Объектив	мм	3.0 - 9.0 (моторизованный)	2.8 - 11 (варифокальный)
	Особен.	Автопривод	-
Питание	DC 12V, AC 24V, PoE (с обогревом)		

RCV2



RC



Уличный mini Bullet, IP66
Варио / объектив на выбор

Модель	BDxxRCV2		BDxxRC
Объектив	мм	3.0-10.5 (варифокальный)	2.8/3.6/4.2/6/8/12/16
	Особен.	-	Объектив на выбор
Питание	DC 12V / PoE		PoE
Герметичный разъем, IP67	(в исполнении P)		+



RV RVZ Уличный Bullet, IP66
от -55 до +50°C

Модель	BDxxRV		BDxxRVZ
Объектив	мм	2.8 - 11 (варифокальный)	3.0 - 9.0 (моторизованный)
	Особен.	-	Автофокус и АРД
Питание	DC 12V, AC 24V, PoE (с обогревом)		



Мегапиксельные объективы BEWARD

Для получения максимального разрешения изображения мегапиксельной камеры необходимо использовать высококачественные мегапиксельные объективы. Качество изображения зависит от качества снимка, попадающего на сенсор матрицы. Линза высококачественного объектива обеспечивает высокий контраст, яркость и точность по всей площади изображения, в то время как линзы низкого качества не могут передать разрешение мегапиксельного сенсора полностью, без искажений. Зачастую на изображении низкокачественных объективов наблюдается эффект дисторсии.

Объективы BEWARD

- Фиксированные, CS, до 3 Мп
- Вариофокальные, CS, с АРД, до 10 Мп
- Вариофокальные, CS, без АРД, до 5 Мп
- Объективы M12, до 3 Мп

Модель	f, mm	F	Sensor	Res.	Iris	Mount	D/N					
B02820FIR127	2.8	F2.0	1/2.7"	2 Мп	ручной							
B0220F23	2.0	F2.0	2/3"	3 Мп								
B03618FIR125	3.6	F1.8	1/2.5"									
BH0414FIR125	4.0	F1.4										
BH0614FIR125	6.0											
BH0814FIR125	8.0											
BH1214FIR125	12.0											
BH1614FIR125	16.0											
BM02812VIR	2.8 - 12.0							F1.4	1/3"	2 Мп	CS	+
B04510VIR3	4.5 - 10.0							F1.6	1/1.8"	5 Мп		
BR0515AIR	5.0 - 15.0				F1.4	1/2.7"	2 Мп					
B02406AIR	2.4 - 6.0			F1.6	1/2.8"	3 Мп						
BH0550AIR2C	5.0 - 50.0											
BH0550AIR2	5.0 - 50.0											
BR02812AIR3	2.8 - 12.0	F1.4	1/2.5"									
BR0722AIR2	7.0 - 22.0	F1.8	1/1.8"									
B1240AIR	12.0 - 40.0											
BM02810AIR	2.8 - 10.0				1/2.8"							
BR02811AIR	2.8 - 11.0				F1.4		5 Мп					
B03410AIR	3.4 - 10.0				1/2.5"							
B04510AIR3	4.5 - 10.0				F1.6			1/1.8"				
B0922AIR118	9.0 - 22.0			F1.8	10 М							

Модель	f, mm	F	Sensor	Res.	Iris	Mount	D/N			
BR02812AIR3-P	2.8 - 12.0	F1.4	1/2.5"	3 Мп	P-Iris	CS				
BR02811AIR-P	2.8 - 11.0			5 Мп						
BR0292B	2.9	F2.0	1/3"	D1	ручной	M12	+			
BL0362B	3.6									
BR0602B	6.0									
BR0802B	8.0									
BR1202B	12.0									
BR1602B	16.0									
BL0220M23	2.0							F2.0	2/3"	3 Мп
BH03616M125P3	3.6							F1.6	1/2.5"	
BH02820M125	2.8							F1.8		
BH06018M125P	6.0									
BL04218B-IR	4.2	1/2.7"								
BL08018B-IR	8.0									
BL12018B-IR	12.0									
BL16018B-IR	16.0									
BH02820M125WF	2.8		F2.0	1/2.5"	ИК - фильтр					
BL03618BIR-WF	3.6		F1.8							
BL04218BIR-WF	4.2									
BL08018BIR-WF	8.0									
BL12018BIR-WF	12.0									
BL16018BIR-WF	16.0									
BL06018BIR-WF	6.0	1/2.8"								

Расширение функционала профессионального оборудования BEWARD

IP-камеры BEWARD позволяют решать широчайший спектр задач при организации профессиональных систем видеонаблюдения, которые предназначены для эффективного решения поставленных задач.

Пример выбора опционального исполнения:



Выбор IP-камеры:
BD4680

4-мегапиксельная с высокочувствительным сенсором и аппаратным WDR, до 120 дБ




Выбор объектива:
B04510AIR3


5 Мп, вариофокальный f = 4.5 - 10.0 mm, ИК-коррекция F1.6, 1/1.8", АРД DC-drive





Выбор опции:
BDxxxx-K220

Уличный термокожух с встроенным БП на ~220V IP66/67, -40 + 40°C

 беспроводные передача по 4G/3G передача по Wi-Fi

 передача по оптоволокну до 20 км

 различные типы питания DC / AC / PoE

 уличные, арктические до -60°C

Беспроводные опции IP-камер BEWARD с установленными модулями Wi-Fi или 4G. В данном варианте исполнения камера может подключаться к сети как по кабелю, так и посредством беспроводного соединения. Применение протоколов защиты беспроводного подключения делает использование максимально безопасным.

При работе с термокожухами в различных комбинациях становятся доступны следующие возможности и расширения: различные широкие диапазоны рабочих температур (-40...+40°C, -40...+50°C и -60...+50°C – арктическое исполнение); различные способы питания (PoE 802.3af, 12 В, 220 В); функция «холодный старт»; модуль Wi-Fi 802.11b/g; функция МОСТ; внешний Wi-Fi модуль (802.11b/g) со встроенной антенной; медиаконвертер для передачи данных по оптоволокну до 20 км.

Опции IP-камер BEWARD

Опция	Серия В	Серия ВD	Исполнение	Описание	Питание
4G	+		B1510, B2710, B12C	Встроенный в камеру модуль 4G	12В, PoE
W	+		B12C	Встроенный в камеру Wi-Fi модуль 802.11b/g с антенной	5В
P-K	+	+	Термокожух -40 +40°C с кронштейном	Встроенный сплиттер питания по Ethernet PoE 802.3af	по PoE
K12	+	+		Термокожух с кронштейном	12В
K220	+	+		220В	
W-K12	+			Встроенный Wi-Fi модуль 802.11b/g	12В
W-K220	+			220В	
WB2-K12	+	+		Термокожух -40 +50°C с кронштейном	С Wi-Fi модулем 802.11b/g, Функция МОСТ, шифрование WPA2-AES
WB2-K220	+	+	Функция МОСТ, шифрование WPA2-AES, увеличена дальность передачи		220В
WL-K220	+	+	С внешней Wi-Fi точкой доступа со встроенной антенной		220В
K12F	+	+	Встроенный в камеру медиаконвертер.		12В
K220F	+	+	Передача по оптоволокну до 20 км.		220В
K220A	+	+	Термокожух -60 +50°C с кронштейном		Арктическое исполнение в термокожухе с кронштейном, «Безопасный холодный старт»
4G-K12	+		Термокожух -40 +40°C с кронштейном (для B1510, B2710)	С Wi-Fi модулем 802.11b/g, Функция МОСТ, шифрование WPA2-AES	12В
4G-K220	+			Функция МОСТ, шифрование WPA2-AES, увеличена дальность передачи	220В

Опции PTZ IP-камер BEWARD

Опция	Исполнение	Описание
B220	Уличное, IP54, -40...+50°C	Электромонтажный шкаф со встроенным блоком питания 24 В (AC); подключение к сети 220 В.
B220M	Арктическое, IP54, -65...+50°C	Электромонтажный шкаф со встроенным блоком питания 24 В (AC); подключение к сети 220 В.
A1	Арктическое, -50...+60°C	Антивандальный прозрачный купол; арктическое исполнение для камер B85-20H.
B220HC1	Уличное, -40...+50°C	Электромонтажный шкаф, интеллектуальная система питания камеры, грозозащита, система омывателя, бак 5 л, датчик уровня, морозостойкая гибкая трубка 5 м в комплекте (для камеры B89R-5260Z18).
B220F	Уличное, IP54, -40...+50°C	Электромонтажный шкаф с медиасервером и встроенным блоком питания 24 В (AC); подключение к сети 220 В. Передача по оптоволокну до 20 км.
B220WX	Уличное, IP54, -40...+50°C	Электромонтажный шкаф со встроенным блоком питания 24 В (AC), Wi-Fi точкой доступа (до 4 км) внешнего исполнения и встроенной антенной 2x10 dBi.
B220WB2	Уличное, IP54, -40...+50°C	Электромонтажный шкаф с Wi-Fi точкой доступа (до 5 км), встроенным блоком питания 24 В (AC) и внешней антенной 12 dBi.



до 1/2"
SONY Exmor
SONY Exmor R



от 2 Мп до 3 Мп
до 2048 x 1536 пкс
до 50(60) кадр/с



оптический, до 40x
f = до 272 мм
P-Iris, autofocus



Ultra PoE 60W
аппаратный WDR:
Double Scan

Купольные IP-камеры BEWARD осуществляют передачу высококачественного видеоизображения днем и ночью. В цветном режиме эти камеры имеют высокое разрешение и, в то же время, при переходе в черно-белый режим показывают хорошую чувствительность. Кроме того, встроенный процессор камер повышает контрастность изображения и выделяет границы объектов, что повышает вероятность распознавания нарушителя. Данные камеры имеют широкие функциональные возможности и повышенное качество изображения, обеспечивая им применение в различных условиях. Они идеально приспособлены для профессиональных систем обеспечения безопасности на таких объектах, как аэропорты, вокзалы, тюрьмы, складские помещения, производственные линии, торговые центры и учебные комплексы.



**UltraPoE
60W**

Передача электропитания, данных и команд управления PTZ-функций по одному кабелю

Ultra PoE с мощностью 60 Вт обеспечивает надежную работу поворотного механизма и моторизованного объектива камеры даже на очень сильном морозе. Также при таком питании эффективный нагрев купола позволяет избежать образования наледи и налипания снега на нем и как следствие гарантирует камере постоянный полноценный обзор.

BEWARD поставляет свои уличные купольные поворотные камеры как законченные изделия, имеющие в комплекте поставки все необходимое для размещения оборудования на улице в самых сложных климатических условиях.

Электроустановочный шкаф с системой микроклимата предлагаемый компанией BEWARD, предоставляет пользователям широкие возможности по модернизации и оптимизации оборудования под конкретные задачи, в которых предусмотрена установка:

- Блока защиты от перепадов напряжения
- Блока резервного питания
- Дополнительных блоков и модулей
- Активного сетевого оборудования (в том числе и беспроводного)

Размещенные в шкафу пакетные выключатели обеспечивают удобство подключения системы к сети 220 В. Кроме того, данная блочная структура позволяет достичь максимальной защиты дорогостоящего низковольтного оборудования.

Характеристики PTZ IP-камер BEWARD:

Серия	B55-5H	B85-20H	BD133P	BD134P	BD136P	BD137P	B89R-5260Z18	B96-30H	
Сенсор	2 Мп		3 Мп		2 Мп				
	1/2.8" Sony Exmor R	1/2.8" Sony Exmor	1/2.8" Sony	1/2.8" Sony Exmor R	1/2.8" Sony Exmor	1/2.8" Sony Exmor R	1/2" Sony Exmor R		
Функциональность	DWDR	DWDR	DWDR	DoubleScan	DWDR	DoubleScan			
	2D / 3DNR	NR	2DNR	2D/3DNR	2DNR	2D / 3DNR			
Чувствительность	ночь	0,002 лк	0,05 лк	0,02 лк	0,003 лк	0,01 лк	0,002 лк	0,0002 лк	
	DSS	-	-	-	0,0006 лк	0,001 лк	0,0004 лк	0,0001 лк	
ИК-фильтр (День/Ночь)	Механический								
Оптическое увеличение	5X	20X	18X	20X	30X	18X	30X		
Цифровое увеличение	12X	-	8X	10X		8X	32X		
Кодирование	H.265 / H.264 HP	H.265 / H.264 HP	H.264 High Profile/MP/BP				H.265 / H.264 HP		
Разрешение	1920x1080, 25 к/с	1920x1080, 25 к/с	1920x1080, 25 к/с	1920x1080, 60 к/с	2048x1536, 30 к/с	1920x1080, 60 к/с	1920x1080, 25 к/с		
Угол зрения	12 - 57°	3.2 - 63.7°	3 - 54°	2.9 - 55.2°	2.2 - 58.1°	2.4 - 64.3°	3 - 54°	2.3 - 61.2°	
Диапазон панорамирования	360° (непрерывно)								
Диапазон наклона	от 0° до 90°				от -10° до 190°		От -90 до 90°	от 0° до 90°	
Скорость предустановок	240°/сек	320°/сек	400°/сек		200°/сек	420°/сек			
Количество предустановок	128 точек		256 точек		128 точек	220 точек			
Точность предустановки	±0.225°				± 0.06°				
Питание	AC 24 V	+						-	
	PoE	-				Ultra PoE 60 Вт		-	-
	DC 12V	-							+
Рабочий диапазон температур	-50°С...+50°С		-40°С...+50°С			-45°С...+60°С			
«Холодный старт»	+	Опция «А1»		+					
Корпус	Уличный, IP66								
ИК-подсветка	-						до 140 м	до 150 м	

Опция А1: Арктическое исполнение, от -50 до +60°С

Мощная вариофокальная ИК-подсветка

позволяет в темное время суток формировать четкое равномерно освещенное изображение даже сильно удаленных объектов. Угол ИК-подсветки синхронно изменяется с зумом камеры. Это позволяет получать качественную картинку без слишком ярких или очень темных зон.

B89L2-5230Z40

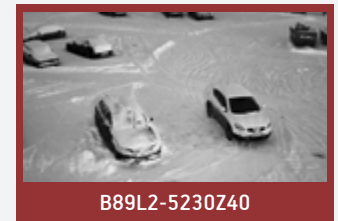


Основные характеристики:

- 2 Мп 1/2.8" SONY Exmor R Starvis
- Чувствительность до 0.002 лк
- **Лазерная ИК-подсветка, до 500 м**
- Объектив f = 6.8 - 272.0 мм
- Увеличение оптическое 40x, цифровое 16x
- Угол обзора по горизонтали от 0.6° до 24°
- Формат сжатия: H.265, H.264 HP/MP/VP и MJPEG
- Разрешение 1920 x 1080 @ 25 кадр/с
- Цифровая стабилизация изображения
- Цифровая система шумоподавления (2D/3DNR)
- Скорость панорамирования от 1 до 200°/сек
- Панорамирование 360° (без конечных положений по горизонтали), диапазон наклона от -0 до 90°
- Система антиобледенения подвижных частей
- Обогрев стекла, препятствующий запотеванию и налипанию снега

Конструкция IP-камеры

Подсветка и видеомодуль максимально разнесены, это намного снижает эффект засветки видеокамеры объектами, которые могут находиться в непосредственной близости от нее, а также исключает блики и отражения от защитного стекла камеры в сложных погодных условиях.



2 MEGA PIXEL
Exmor R SONY

30X OPTICAL ZOOM



H.265



B96-30H

Основные характеристики:

- Высокочувствительный сенсор 2 Мп 1/2" КМОП сенсор Sony Exmor R
- Чувствительность **до 0.0002 лк**
- Вариофокальная ИК-подсветка, до 150 м
- Объектив f = 6 - 180 мм
- Оптическое увеличение 30x
- Угол обзора по горизонтали от 2.32° до 61.2°
- Формат сжатия: H.265, H.264 High Profile/MP/VP и MJPEG
- Разрешение 1920 x 1080 @ 25 к/с
- Цифровая стабилизация изображения
- Цифровая система шумоподавления (2D/3DNR)
- Скорость панорамирования от 5 до 360°/сек
- Скорость предустановок 420°/сек

Увеличенный размер пикселя

B96-30H снабжена высокочувствительным 1/2" КМОП сенсором SONY Exmor R, который отличается не количеством пикселей, а их размером. Проще говоря, у него пиксели больше, чем в остальных камерах (3.75 микрона против 2-2.5 микрон). Это позволяет камере улавливать на 300% больше света по сравнению с обычными сенсорами даже в самых продвинутых на сегодняшний день камерах. В результате камера способна вести съемку высокого качества даже при очень низких уровнях освещенности.

Изображение в условиях низкой освещенности

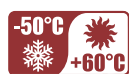


1.3 MEGA

PIXEL

Exmor SONY

DKS15120



Сменная память со всеми настройками (USB, предустановлена)



Поддержка протокола

SIP



Антивандальный IP-видеодомофон

Многоабонентский IP домофон Beward DKS15120 предназначен для организации контроля доступа в подъезд многоквартирного дома. Для передачи качественного видео в IP домофоне применяется камера разрешением 1.3 Мпикс. Аудио в дуплекс формате и видео передается с использованием протокола SIP. Для передачи видео в полной темноте предусмотрена встроенная ИК-подсветка с дальностью освещения до 10 м. Антивандальный корпус домофона не позволит злоумышленникам вывести его из строя. Благодаря температурному диапазону от -50 до +60°C возможна эксплуатация домофона в любое время года. Поддержка четырехзначного номера абонента, до 9999, позволяет применять IP домофон Beward DKS15120 в гостиницах либо в зданиях с большой этажностью.

Высокое качество видео

- 1.3 Мп КМОП-сенсор SONY Exmor, 25 кадр/с
- Угол обзора 137° (по горизонтали), объектив f=2 мм, F2.0
- ИК-подсветка до 10 м, III-поколение

Вызов через координатно-матричные аналоговые сети до 200 абонентов (опция)

Контроль доступа

- Поддержка 9999 абонентов
- RFID считыватель на 125 кГц и 13,56 МГц
- Резервное хранилище на 8500 RFID ключей и 1500 кодов
- Открытие двери по индивидуальному коду абонента
- 5 направлений переадресаций вызова на 1 абонента
- Отдельная кнопка вызова экстренных служб и консьержа
- Подключение дополнительной двери и считывателя 1-Wire для нее
- Удаленное управление освещением подъезда

DKS151xx уже через 1 секунду после подачи питания готов обрабатывать базовый функционал, а именно доступ в подъезд и вызов на аналоговые трубки. Даже обновление прошивки не повлияет на обработку базового функционала.

SIP-протокол: интеграция IP домофонов в IP-сеть

Многоабонентский IP домофон Beward DKS151xx с поддержкой SIP открывает пользователям новые возможности. Благодаря универсальному и открытому протоколу, SIP-видеодомофон BEWARD DKS151xx можно подключать к SIP-устройствам других производителей (SIP-домофоны, IP-телефоны, IP-видефоны, SIP-мониторы, IP-трубки, SIP-софтфоны, мобильные SIP-клиенты для различных платформ и т.д.). IP-домофон может работать через IP-АТС или связываться с другим SIP устройством напрямую. DKS151xx дает возможность принимать вызов и открывать дверь (тональный набор DTMF) при переадресации на обычный сотовый или городской телефон. На каждого абонента возможно настроить до 5 направлений вызова.



Устойчивость к внешней среде

Металлический антивандальный корпус IP домофона Beward DKS151xx не позволит злоумышленникам вывести его из строя, а встроенный **концевой выключатель вскрытия** сообщит о попытке снятия IP домофона с места установки.

8-ми символьный светодиодный дисплей с адаптивной яркостью свечения способен отображать информацию без задержек при температуре до -50°C , на что не способны дисплеи выполненные по ЖК технологии. IP домофон Beward DKS151xx может быть установлен как внутри помещений, так и на улице, благодаря температурному диапазону от -50 до $+60^{\circ}\text{C}$ и защите от пыли и влаги в соответствии с классом IP54.

DKS15100

Блок камеры и объектива

Если злоумышленник попытается вывести видеомодуль из строя, то он повредит заметный фальш объектив, в то время как основной, малозаметный объектив продолжит фиксировать правонарушение. Если данное происшествие случилось, то возможна быстрая замена видеомодуля без необходимости демонтажа и разборки домофона.

- Угол обзора 80° (по горизонтали), объектив $f=3.7$ мм, F2.0

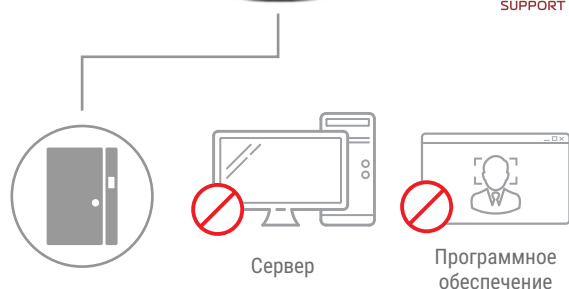
Распознавание лиц для DKS151xx



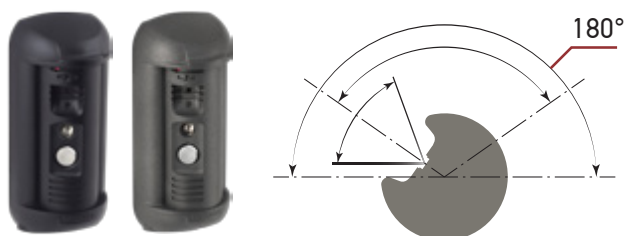
Обеспечивает простую настройку и эксплуатацию системы распознавания лиц. Вся база лиц и настроек доступа хранится на внешнем надежном сервере, доступ и настройка к которому обеспечивается в любое время с помощью любой ОС через простой веб-интерфейс. Это будет отличным решением для обеспечения доступа в подъезд многоквартирного дома. Сервер распознавания лиц позволит открывать дверь для жильцов, занесенных в базу лиц, а лица посетителей, не занесенных в базу, фиксируются и хранятся в памяти сервера. При этом время всех посещений записывается в удобную таблицу, позволяющую проанализировать всех посетителей за определенный срок.

Основные характеристики:

- Сервер распознавания лиц для DKS151xx
- Скорость распознавания - 0,6 сек/кадр
- Объем базы данных лиц - 1500 лиц (для гарантированной указанной скорости распознавания)
- Доступно расширение базы свыше 1500 лиц
- Кол-во подключаемых панелей - до 4х панелей.
- ОС - На базе ОС Linux
- Удаленное управление
- Настройка через веб-интерфейс
- Исполнение корпуса сервера - Неттоп (опционально)
- Регулируемый порог распознавания лиц для открытия двери



Регулируемый диапазон обзора



Антивандалный IP-видеодомофон

Вызывная антивандалная панель BEWARD DS0xx предназначена для организации системы IP-домофонии в уже существующей локальной сети без использования дополнительных проводов и оборудования. Всё, что требуется – это установить на ноутбук, персональный компьютер или мобильное устройство программное обеспечение BEWARD Intercom, входящее в комплект поставки, и выполнить простые настройки. Дополнительный монитор не нужен: можно видеть гостя и управлять доступом с любого компьютера в офисе или дома при наличии доступа в Интернет. Такое решение выгодно отличают экономичность, простота монтажа, возможность удалённого доступа к вызывной панели в реальном времени.

Встроенное распознавание лиц

SIP-домофон DS06Mx оснащен встроенной функцией распознавания лиц, позволяющей осуществлять автоматизированный доступ в помещение. Присутствуют настройки работы кнопки вызова и величины порогового значения распознавания лица для открытия двери. Это будет особенно актуально для ускорения доступа без каких-либо дополнительных устройств (например для сотрудников организации, членов семьи и т.п.).

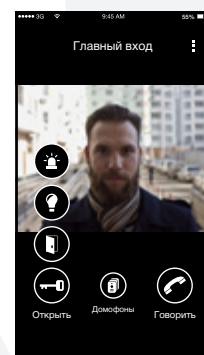
Высокое качество изображения

- DS06M(P)x - 1.3 Мп CMOS SONY Exmor, 1280x960 px
- DS03M(P)x - CCD SONY 960H, DSP Effio-E, 960 x 576 px
- Видео реального времени для всех разрешений
- DS06M(P)x - поддержка облачного сервиса Camdrive
- Мощная равномерная ИК-подсветка с обратной связью
- Защита от фоновой засветки, шумоподавление
- Цифровое расширение динамического диапазона DWDR

3-канальный контроллер

DSxxxP-3L поставляются с 3-канальным контроллером (так же возможно отдельное приобретение контроллера для ранее купленных панелей DSxxx(P)), позволяющим подключать к домофону до 3 исполнительных устройств для выполнения функций:

- открытие дверей, ворот, шлагбаумов и т.п.
- включение света, сигнализации и т.п.



Удобство установки и настройки

- Настройка оптимального направления обзора камеры при помощи поворотного корпуса
- Защита от вандализма обеспечена металлическим корпусом и способом монтажа со скрытыми элементами крепления
- Питание возможно как по PoE так и при непосредственном подключении 12 V DC
- Поддержка широкого спектра замков (электромагнитные замки, электрозачелки и т.д.)
- Уличное исполнение (-40... +50°C)



- Подключение аналогового одноабонентного домофона и монитора
- Подключение одного абонента координатно-матричного домофона
- Подключение к SIP-клиентам через Интернет без статических IP-адресов
- Открытие двери с сотового телефона без приложений (DTMF)



IP-портал DK103M позволяет использовать любую аналоговую вызывную панель как IP-домофон. Через него Вы сможете управлять доступом с любого компьютера (ноутбука) под Windows или мобильного устройства под iOS/Android. Чтобы принять звонок и открыть дверь не обязательно идти к домофону – это можно сделать удаленно. Приложение для DK103M распространяется бесплатно вместе с устройством и в любой момент доступно для загрузки с нашего сайта.

- Воспроизведение видео и аудио потоков с вызывной видеопанели
- Разблокирование замка входной двери
- Одновременный доступ для нескольких клиентов
- Двусторонняя связь
- Настройка параметров работы приложения

Особенности:

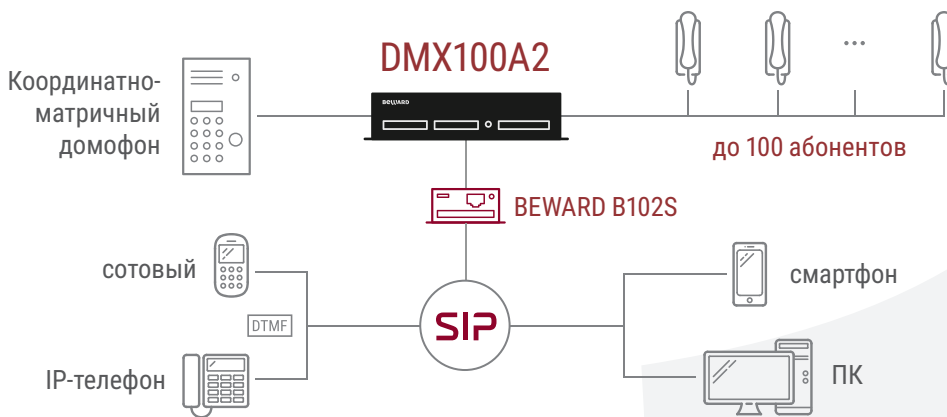
- Разрешение 960x576, 720x576, 704x576
- Тип кодирования H.264 BP/MP, Motion JPEG
- Видео реального времени для всех разрешений
- 1 Порт Ethernet 10/100 Мбит/с
- Опции: встроенный модуль Wi-Fi, поддержка PoE
- USB для подключения 4G модема
- Терминальные разъемы:
 - 1) RS-485, 12 V DC
 - 2) подключение одноабонентного аналогового домофона
 - 3) подключение многоабонентного аналогового домофона
 - 4) подключение аналогового монитора
- Поддержка SIP протокола
- Поддержка карт памяти microSDHC до 32 ГБ

Адаптер BEWARD DMX100A2



позволяет захватывать, кодировать и перераспределять сигнал в координатно-матричной сети аналогового, многоабонентского домофона. При вызове с аналогового, многоабонентского домофона определенной квартиры, происходит перехват сигнала адаптером и одновременная его передача в аналоговую трубку. Далее перехваченный сигнал кодируется и по протоколу SIP идет вызов на заранее сохраненные для этой квартиры номера.

Так же есть возможность вызова с аналоговой трубки на любой заранее настроенный SIP – клиент (будь то смартфон, трубка консьержа, экстренная служба и т.д.)



подключение до 4х DMX100A2
к одной вызывной панели
до 400 абонентов

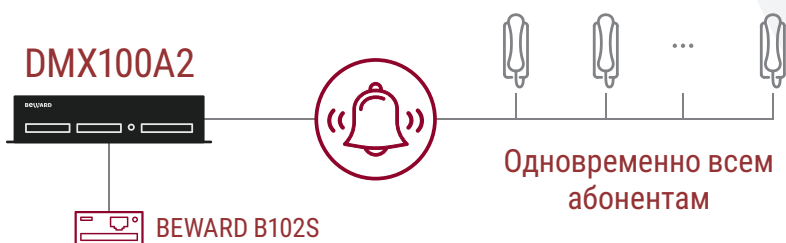
Подключение к сети с вызывной панелью



Особенности

- Видеодомофон как IP-камера в системе видеонаблюдения
- Режим прозрачности в случае сбоя или обновления прошивки
- Диагностика статуса трубок всех квартир в подъезде
- Возможность настройки уровня напряжения поднятия трубки и открытия двери (компенсация длинных линий)
- Настройка усиления чувствительности микрофона домофона.

- Настраиваемая блокировка вызова
- Открытие двери с сотового телефона без приложений (DTMF)
- Корпус: металл, от -10 до +50°C,
- Аппаратная обработка аудиосигнала
- Система эхоподавления



Экстренное оповещение

При чрезвычайном событии, либо экстренной ситуации предусмотрена возможность передачи аудио сообщения через Интернет/локальную сеть одновременно во все аналоговые трубки, подключенные через адаптер DMX100A.

Оптимизировано
для IP видеонаблюдения



HighPoE
30W

-40°C
+75°C



STP-811HPv2

Все типы крепежа в штатном комплекте поставки

Установка на DIN-рейку

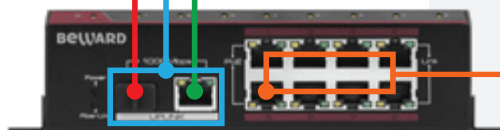
Крепеж на стену



Комбо порт TP / SFP

до 120 км

1 Гбит/с



8 x 100 Мбит/с High PoE 30W

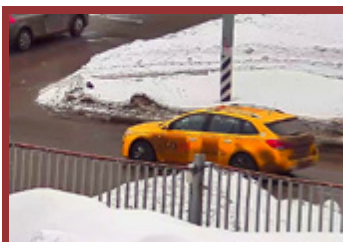
ШИРОКИЙ ТЕМПЕРАТУРНЫЙ ДИАПАЗОН

- Ребристый алюминиевый корпус эффективно рассеивает тепло
- Расположение чипов оптимизировано для лучшего теплообмена с корпусом
- Нет необходимости в использовании вентиляторов – бесшумная работа
- Расширенный температурный диапазон от -40 до +75°C

РЕЗЕРВИРОВАНИЕ ПИТАНИЯ

- Подключение резервного питания
- Поддержка до 30 Вт для 8 каналов
- Возможность увеличения мощности PoE бюджета до 240 Вт подключением второго блока питания
- Входное питание коммутатора 48~57 В 2.5 А (DC)

Коммутаторы BEWARD



НЕТ ЗАДЕРЖЕК

Обычные коммутаторы



БОЛЬШИЕ ЗАДЕРЖКИ
ПОТЕРЯ ПАКЕТОВ

Работа с видеопотоком 24/7

- Высококачественные комплектующие ведущих производителей
- Оптимизация архитектуры коммутаторов с минимальными задержками
- Увеличенные размер пакетного буфера и таблицы MAC-адресов

В сетевом оборудовании BEWARD используются передовые электронные компоненты от ведущих производителей. Благодаря этому достигается высокая надежность и повышенный срок службы оборудования, а также обеспечивается круглосуточная стабильность работы всей системы видеонаблюдения без задержек и потерь. Сетевое оборудование BEWARD обеспечивает передачу электропитания и данных по одному кабелю благодаря поддержке технологии PoE, в том числе и Ultra PoE с мощностью до 60 Вт. Эта функция позволяет сэкономить время при монтаже кабельной трассы и сократить общее число кабельных линий.

Основные характеристики STP-811HPv2:

- Промышленное исполнение, работа от -40 до +75°C
- 8 портов 10/100Мбит/с с поддержкой High PoE (30Вт)
- PoE бюджет 120 Вт со стандартным блоком питания
- Соответствует стандарту IEEE 802.3af/at Power over Ethernet End-Span PSE
- 1 гигабитный комбинированный порт: 10/100/1000 Мбит/с TP и 1000 Мбит/с SFP
- Порт для SFP модулей: подключение до 120 км (тип и модель модуля выбираются в зависимости от типа волокна и требуемого расстояния)
- Максимальное расстояние передачи данных и питания до 150 м

Коммутаторы PoE



Модель	Кол-во портов	Формфактор	Порты с PoE	Ethernet / SFP-порты	Бюджет PoE, Вт	Дополнительно
STW-8P4	8	настольный	4 x PoE 802.3af	4 x 10/100	55	Web Smart управляемый; упр-ние пропускной способностью, VLAN, QoS, управление PoE
STW-16P8	16	в стойку 19" (крепление в комплекте)	8 x PoE 802.3af	8 x 10/100	110	Web Smart управляемый; управление пропускной способностью, VLAN, QoS, агрегирование каналов, расписание PoE
STW-1622HP	18		16 x 10/100 High PoE 802.3af/at	2 комбо 10/100/1000 TP/SFP	220	
STW-02404HP	28		24 x 10/100/1000 802.3af/at High PoE	4 комбо 10/100/1000 TP/SFP	220	Управляемый L2, ACL, Q-in-Q VLAN, IGMP/MLD snooping, управление PoE (расписание, интеллектуальный мониторинг состояния, автоперезагрузка)
STW-02404HPF			24 x 10/100/1000 802.3af/at High PoE		440	
ST-5HP4	5	настольный	4 x 10/100 PoE 802.3 af/at	1 x 10/100	60	Неуправляемый, PoE (защита по питанию, автоопределение); Plug&Play
ST-8HP	8	в стойку 19" (крепление в комплекте)	8 x 10/100 с 802.3af/at High PoE	-	140	Неуправляемый; Green Networking; Plug&Play, индикация нагрузки PoE
ST-810HP	9		8 x 10/100 802.3af/at High PoE	1 x 10/100/1000	120	Неуправляемый, PoE (защита по питанию, автоопределение)
STP-811HPV2	9	настенный / монтаж на DIN рейку	8 x 10/100 802.3af/at High PoE	1 комбо 10/100/1000 TP/SFP	120 / 240	Неуправляемый; резервирование питания; кнопки сброса портов, промышленное исполнение; Plug&Play
ST-801HPS	9	настольный	8 x 10/100 802.3af/at High PoE	1 uplink 10/100	65	Неуправляемый, защита по питанию, Plug&Play

Инжекторы и сплиттеры PoE



Модель	Бюджет PoE	Дополнительно
STL-01P	15.4 Вт	Инжектор; 802.3af
STL-11HPL	30 Вт	Инжектор; 1 порт; 802.3af/at; до 100 м; грозозащита; защита от электростатики; интеллектуальная защита от перегрузки
STL-11XP	60 Вт	Инжектор; гигабитный активный Ultra PoE; 1 порт; PoE/ High PoE
STS-01P	13 Вт	Сплиттер в пластиковом корпусе; допустимая мощность нагрузки до 13 Вт; выходное напряжение 5, 9, 12 В; защита от электростатики; защита от перегрузки
STS-01PC	13 Вт	PoE-сплиттер IEEE 802.3 af; до 100 м; защита от электростатики, грозозащита, от -30 до +60°C
STS-01HP	25 Вт	PoE-сплиттер IEEE 802.3 af/at; до 100 м; защита выхода питания от КЗ и перегрузки, защита от электростатики, грозозащита, от -40 до +75°C, промышленное исполнение

Оптические модули



Модель	Тип	Рабочая длина волны передатчика/приемника	Дальность передачи данных	Скорость передачи данных	Разъем
ML-10GT	Одномодовый двухволоконный гигабитный SFP модуль с поддержкой мультирейт	1310/1310 нм	20 км	до 1.25 Гбит/с	2 x LC
ML-10T	Одномодовый одноволоконный гигабитный SFP WDM модуль с поддержкой мультирейт	1310/1550 нм	3 км		SC
ML-10R		1550/1310 нм	3 км		SC
ML-30T		1310/1550 нм	20 км		SC
ML-30R		1550/1310 нм	20 км		SC

Медиаконвертеры



Модель	Передача данных	Дальность	Дополнительно
STM-206A25	10/100 Мбит/с	25 км	Одномодовый медиаконвертер; TX1310/RX1550 нм (тип А); разъем SC; 5-12В DC
STM-206B25	10/100 Мбит/с	25 км	Одномодовый медиаконвертер; TX1550/RX1310 нм (тип В); разъем SC; 5-12В DC

IP-видеорегистратор BK1216-P8:



Plug&Play

PoE
поддержка

ONVIF

IP-видеорегистратор BEWARD BK1216-P8 предназначен для записи с 16 IP-камер с разрешением изображения до 6 Мп 3072x2048 в форматах H.264 и MJPEG. BDR16VP обладает высокой производительностью, функционируя при этом в режиме «pentaplex». Это позволяет одновременно вести наблюдение, запись, просмотр архива и архивирование.



Мобильный клиент в комплекте

IP-видеорегистраторы BEWARD поддерживают все современные возможности доступа к видео в реальном времени и архиву - в том числе и с мобильных устройств с ОС Android или iOS. Таким образом, пользователь может работать с данными системы видеонаблюдения удаленно практически из любой точки мира в любой момент времени. Соответствующее мобильное приложение доступно для скачивания бесплатно.

ДВА В ОДНОМ



NVR

PoE Switch

Быстрое подключение IP-камер (Plug&Play)

Видеорегистратор поддерживает подключение до 16 IP-камер BEWARD серии BD или любых других по протоколу ONVIF. Функция автопоиска сетевых камер значительно облегчает процесс настройки IP-системы видеонаблюдения. Администратору достаточно только запустить мастер сканирования сети и интеллектуальная система поиска самостоятельно найдет все доступные видеокамеры по их адресам.

Управление

Управление BK1216-P8 осуществляется через веб-интерфейс или HDMI-монитор. Оператор может легко создать мультитран, разместив на нем подключенные видеокамеры.

Встроенный PoE-инжектор

8 дополнительных 100-мегабитных разъемов RJ-45 с поддержкой питания по PoE позволяют организовать систему видеонаблюдения без использования дополнительного коммутационного оборудования и кабелей питания.

Обычная система



Система на базе BK1216-P8



4ch



4ch - BK104S
8ch - BK108S



IP-видеорегистраторы BEWARD позволяют записывать до 32 видеоканалов со звуком. Поддерживают подключение IP-камер с разрешением до 6 Мп. Поддержка ONVIF позволяет работать с IP-камерами любых производителей. Оснащены PoE-интерфейсом, что сокращает количество оборудования, которое требуется при создании системы видеонаблюдения и делает работу с ней проще, удобнее и экономичнее. Поддерживают работу с жесткими дисками объемом до 6 ТБ, удобно подключаются через мобильные клиенты (iOS/Android), работают с облачными хранилищами данных (GoogleDrive, Dropbox), а так же имеют функции детекции лиц и движения.

Non-PC NVR



Модель	Количество IP-каналов	Максимальное разрешение и скорость записи	Входящий поток по сети	SATA HDD, 3.5"	Подключение камер по PoE IEEE 802.3af	Мобильный клиент
BK0104S	4	2 Мп (1920x1080) @ до 120 кадр/с	до 32 Мбит/с	1 x 6 ТБ (до 6 ТБ)	-	iOS/Android, поддержка облачных хранилищ
BK0108S	8	2 Мп (1920x1080) @ до 240 кадр/с	до 48 Мбит/с			
BK0104S-P4	4	2 Мп (1920x1080) @ до 120 кадр/с	до 32 Мбит/с			
BK0104-P4		6 Мп (3072x2048) @ до 120 кадр/с	до 40 Мбит/с			
BK0108-P8	8	6 Мп (3072x2048) @ до 240 кадр/с	до 80 Мбит/с	2 x 3 ТБ (до 6 ТБ)	8 x PoE, RJ-45, 10/100 Мбит/с	-
BS1208		2 Мп (1920x1080) @ до 200 кадр/с	до 60 Мбит/с		-	-
BS1112	12	2 Мп (1920x1080) @ до 300 кадр/с	до 50 Мбит/с	1 x 3 ТБ (до 3 ТБ)	-	-
BK1216	16	6 Мп (3072x2048) @ до 480 кадр/с	до 160 Мбит/с	2 x 6 ТБ (до 12 ТБ)	-	iOS/Android, поддержка облачных хранилищ
BK1216-P8			до 48 Мбит/с			
BDR16VP			до 80 Мбит/с	2 x 4 ТБ (до 8 ТБ)	8 x PoE, RJ-45, 10/100 Мбит/с	
BDR24V	24	6 Мп (3072x2048) @ до 600 кадр/с	до 80 Мбит/с	2 x 6 ТБ (до 12 ТБ)	-	iOS/Android
BDR24VP8				4 x 6 ТБ (до 24 ТБ)		
BDR24VP16				16 x PoE, RJ-45, 10/100 Мбит/с		
BS1232	32	5 Мп (2592x1944) @ до 800 кадр/с	до 128 Мбит/с	2 x 6 ТБ (до 12 ТБ)	-	-
BS2832			до 180 Мбит/с	8 x 4 ТБ (до 32 ТБ)		

Компания ООО «НПП «Бевард» постоянно совершенствует свою продукцию. Кроме расширения модельного ряда и функционала специалистами компании предполагается развитие в сторону улучшения технических характеристик продукции (разрешения, чувствительности и т.д.), сохраняя при этом доступные цены и качество высокого уровня.

BEWARD - производитель с гибкой линией производства, что дает возможность оперативно и эффективно адаптировать предлагаемые нашей компанией IP-решения под конкретные нужды заказчика.

Компания ООО «НПП «Бевард» продолжает расширять список своих технологических партнеров и на сегодняшний день способна предложить партнерам возможность использования своей продукции с различными программными комплексами.

Технологические партнеры:



Компания ISS технологический лидер в области программного обеспечения по управлению системами видеонаблюдения. Более чем 15-летний опыт создания интеллектуальных решений безопасности позволяет компании успешно работать в полусотне стран мира. 80 тысяч систем, успешно внедренных компанией ISS и её партнерами, сегодня успешно управляют более чем миллионом видеокamer.



Cisco – мировой лидер в области сетевых технологий. Деятельность компании сосредоточена на пяти основных технологических направлениях: магистральная маршрутизация, коммутация и услуги; решения для совместной работы; виртуализация центров обработки данных и облачные вычисления; видеотехнологии; архитектуры для трансформации бизнеса.



«Сателлит Инновация» - разработчик MACROSCOP, первого профессионального российского ПО для IP-камер. Оно позволяет обрабатывать на одном сервере до 250 IP-камер, сократить затраты на оборудование в 4 раза, находить видеофрагменты с помощью интерактивного поиска в архиве по положению в кадре, размерам объекта, фотографиям и особым приметам.



Российская компания DSSL является одним из признанных лидеров области разработки, производства и внедрения систем цифрового видеонаблюдения. Системы производства DSSL известны на рынке безопасности уже более семи лет и зарекомендовали себя как легкие в управлении и надежные видеорегистраторы, доступные по цене большинству потребителей.



Компания ITV/Axhon Soft - это российский разработчик программного обеспечения для систем безопасности. Разрабатывая продукты, компания ставит перед собой цель – создать надежный фундамент для развития бизнеса наших партнеров и клиентов. Компания постоянно изучает наиболее критичные задачи, стоящие перед пользователями систем.



«Стилсофт» - это группа предприятий, работающих на рынке систем безопасности с 2002 года. Компания производит программное обеспечение, оборудование для систем безопасности, ведет исследования в различных областях прикладной математики и физики, выполняет монтаж и пуско-наладку систем безопасности производства.



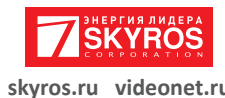
Компания «Сетевые информационные технологии» специализируется в разработке программного обеспечения AVReg под операционные системы Linux. Высокая производительность, стабильность, надежность и минимальные требования к аппаратному обеспечению, программный детектор движения, неограниченное программное количество пользователей.



«КОДОС» - российская торговая марка систем безопасности, выпускаемых с 1996 года Научно-производственным комплексом «СоюзСпецАвтоматика». Благодаря широкому ассортименту, внедрению инновационных технологий и ориентации на потребителя «КОДОС» сегодня является одним из лидеров на отечественном рынке технических средств безопасности.



Компания «ДевЛайн» — российский разработчик и производитель цифровой системы видеонаблюдения «Линия». Первая версия ПО вышла в свет около 10 лет назад, постоянно совершенствуется и отвечает требованиям современного рынка. «Линия» позволяет совмещать работу аналоговых и IP-камер, предлагая потребителю выбор, какой должна быть его система видеонаблюдения.



Компания «СКАЙРОС» — одна из крупнейших компаний на рынке систем безопасности и автоматизации зданий в России и СНГ. «СКАЙРОС» осуществляет свою деятельность по следующим направлениям: дистрибуция систем безопасности и систем автоматизации зданий, разработка и производство инновационных систем безопасности, проектный инжиниринг, консалтинг.

BEWARD является зарегистрированной торговой маркой ООО «НПП «Бевард». BEWARD, IP VISOR - зарегистрированные торговые марки компании ООО «НПП «Бевард». Все остальные торговые марки принадлежат их владельцам. Copyright © 2017-2018 BEWARD. Все права защищены. 2018Q1

BEWARD
IP ВИДЕОНАБЛЮДЕНИЕ

ИСПЫТАНО. НАДЕЖНО.